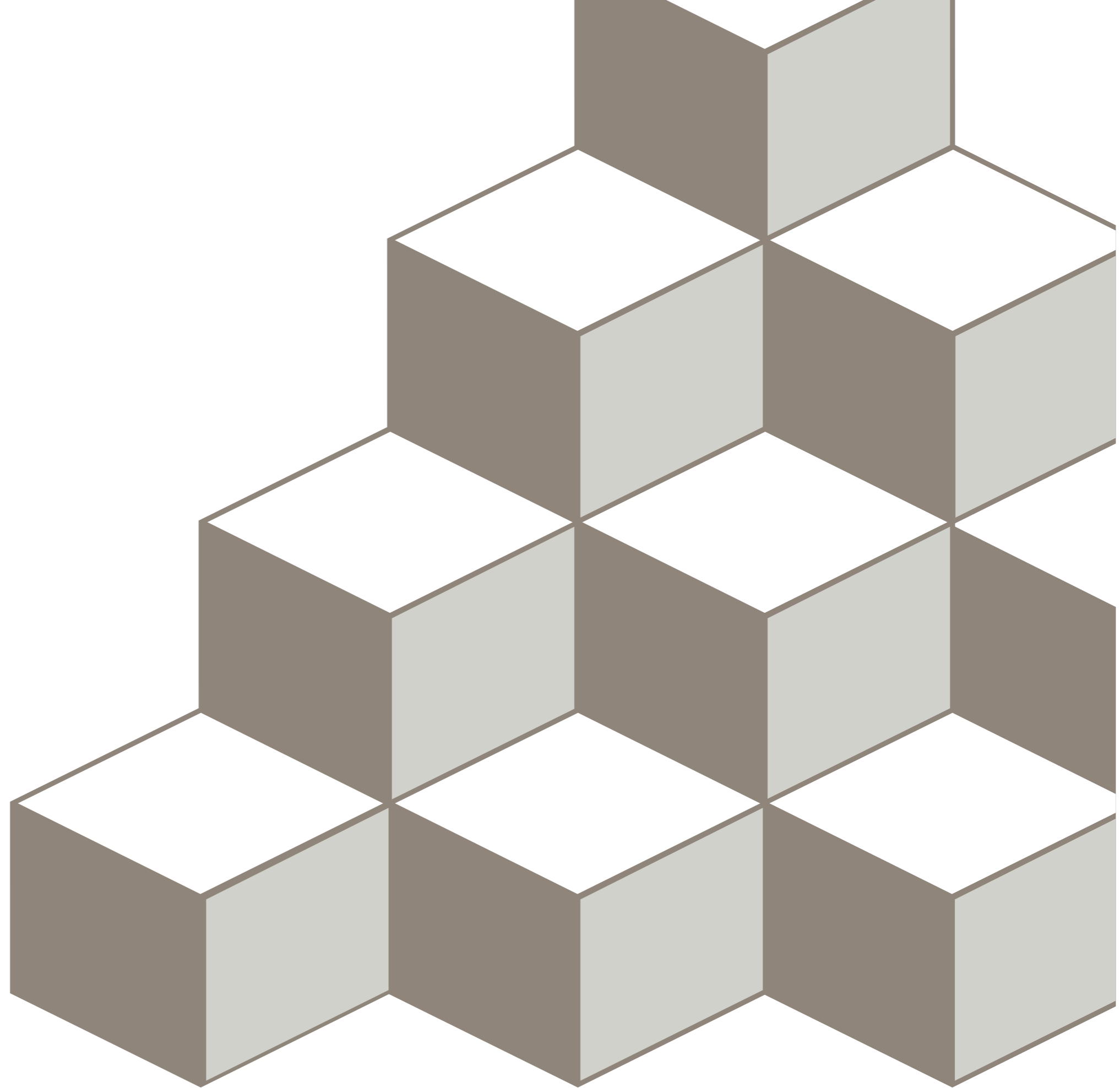


Evolution³
OF THE COLOR

110
SHADES
OF PERFECTION



ALFAPARF
MILANO

ALFAPARF
MILANO



OFFICINA DEL COLORE
PROFESSIONAL COLOR

Desde hace más de 35 años la **coloración profesional** es para **ALFAPARF MILANO** pura pasión, que se convierte en obsesión cuando el objetivo que se desea alcanzar es la perfección. Los colores creados, los reflejos con los que se enriquecen, todo se realiza a medida, gracias a la combinación entre **tecnologías de última generación** y ese **gusto típicamente italiano** de hacer las cosas a la perfección, práctica que se cultiva desde siempre en ALFAPARF MILANO. En cada segundo, en los 5 continentes, sale una mujer de un Salón de belleza llevando nuestro color en su look y en su vida.

OFFICINA DEL COLORE, productos de **excelencia profesional** para satisfacer las necesidades de todas las mujeres.

Evolution
of the Color³

110 opciones de
pura perfección
permanente

Thermae SPA

la primera coloración
sin amoníaco
enriquecida con agua
termal

Colorwear

no solo tono
sobre tono,
sino mucho más

rEvolution_{JC}

la explosión del
color directo

Naturales



Naturales Bahia



Naturais Intensos



Nacré



Negro Azul



Ceniza



Irisado



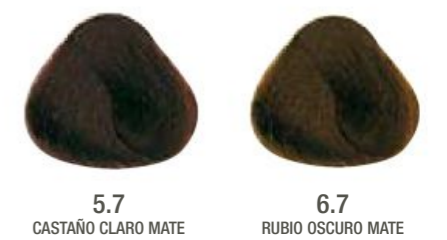
Pure Violets



Iced Coffee



Matte



Marrons Glacés



Tropicales



Caoba



Chocolate



5.53
CASTAÑO CLARO CAOBA
DORADO

Colorwear



6.53
RUBIO OSCURO
CAOBA DORADO

Colorwear



7.53
RUBIO MEDIO
CAOBA DORADO

Colorwear

Boosters



000SSS
RENFORZADOR
DE ACLARACIÓN

Colorwear



RB
RENFORZADOR
DE ROJO

Colorwear

Correctores



410
GRAFITO



2000
VIOLETA



3000
AMARILLO



7000
AZUL

Cobre



5.04
CASTAÑO CLARO
LIGERAMENTE COBRE

Colorwear



9.04
RUBIO CLARÍSIMO
LIGERAMENTE COBRE

Colorwear



6.4
RUBIO OSCURO COBRE

Colorwear



7.4
RUBIO MEDIO
COBRE

Colorwear



8.4
RUBIO CLARO COBRE

Colorwear



6.43
RUBIO OSCURO COBRE
DORADO

Colorwear



8.43
RUBIO CLARO COBRE
DORADO

Colorwear



7.34
RUBIO MEDIO DORADO
COBRE

Colorwear

Bronce



6.45
RUBIO OSCURO COBRE
CAOBA

Colorwear



7.45
RUBIO MEDIO COBRE
CAOBA

Colorwear

Cover Reds



5.6
CASTAÑO CLARO ROJO

Colorwear



6.6
RUBIO OSCURO ROJO

Colorwear



7.6
RUBIO MEDIO ROJO

Colorwear

Rojos



5.62
CASTAÑO CLARO ROJO
IRISADO

Colorwear



7.62
RUBIO MEDIO
ROJO IRISADO

Colorwear



4.65
CASTAÑO MEDIO
ROJO CAOBA

Colorwear



5.65
CASTAÑO CLARO
ROJO CAOBA

Colorwear

Pure Reds



4.661
CASTAÑO MEDIO
ROJO INTENSO

Colorwear



5.661
CASTAÑO CLARO
ROJO INTENSO

Colorwear



6.661
RUBIO OSCURO
ROJO INTENSO

Colorwear



7.661
RUBIO MEDIO
ROJO INTENSO

Colorwear



8.661
RUBIO CLARO ROJO
INTENSO

Colorwear

Contrasti



ROJO



ROJO VIOLETA

Arena



7.13
RUBIO MEDIO CENIZA
DORADO

Colorwear



8.13
RUBIO CLARO CENIZA
DORADO

Colorwear



9.13
RUBIO CLARÍSIMO CENIZA
DORADO

Colorwear

Beige



7.31
RUBIO MEDIO DORADO
CENIZA

Colorwear



8.31
RUBIO CLARO DORADO
CENIZA

Colorwear



9.31
RUBIO CLARÍSIMO
DORADO CENIZA

Colorwear



10.31
RUBIO EXTRA-CLARO
DORADO CENIZA

Colorwear

Dorados



5.3
CASTAÑO CLARO DORADO

Colorwear



6.3
RUBIO OSCURO DORADO

Colorwear



7.3
RUBIO MEDIO
DORADO

Colorwear



8.3
RUBIO CLARO DORADO

Colorwear



9.3
RUBIO CLARÍSIMO
DORADO

Colorwear



10.3
RUBIO EXTRA-CLARO
DORADO

Colorwear

Platinum



EL SISTEMA DE NUMERACIÓN

Cómo leer una tonalidad

- El primer número de cada tonalidad indica la altura de tono.
- El segundo número indica la tendencia de reflejo primaria.
- El tercer número indica la tendencia de reflejo secundaria.
- Cuando el segundo y el tercer número son iguales significa que la tonalidad tiene un reflejo intenso.

Las alturas de tono

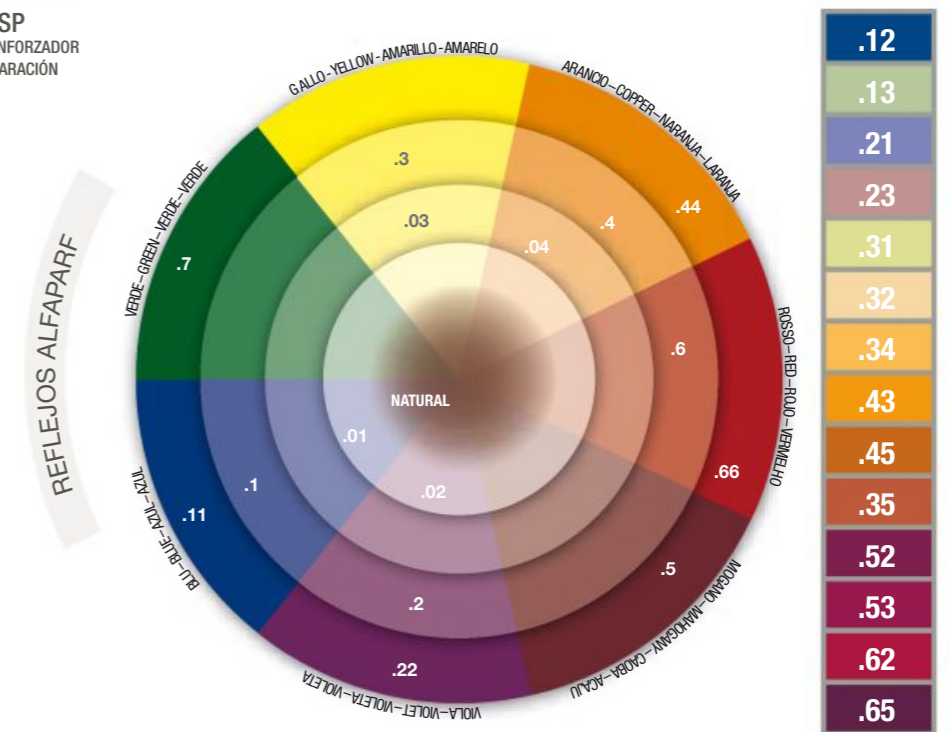
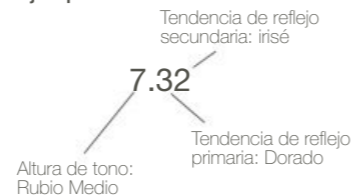
- 1 Negro
- 2 Moreno
- 3 Castaño oscuro
- 4 Castaño medio
- 5 Castaño claro
- 6 Rubio oscuro
- 7 Rubio medio
- 8 Rubio claro
- 9 Rubio clarísimo
- 10 Rubio extra claro

Las tendencias de reflejo

- 1 Ceniza (base azul)
- 2 Irisé (base violeta)
- 3 Dorado (base amarilla)
- 4 Cobre (base naranja)
- 5 Caoba (base rojo violeta)
- 6 Rojo (base roja)
- 7 Mate (base verde)

El 0 se utiliza cuando no hay tendencia de reflejo primaria sino solo secundaria.

Ejemplo



LA ELECCIÓN DE LOS VOLÚMENES DE AGUA OXIGENADA

		Altura de tono objetivo									
		1	2	3	4	5	6	7	8	9	10
Base natural	1	10/20	10/20	20/30	30/40	Decoloración					
	2	10	10/20	10/20	20/30	30/40	Decoloración				
	3	10	10	10/20	10/20	20/30	30/40	Decoloración			
	4	10	10	10	10/20	10/20	20/30	30/40	Decoloración		
	5	Pre pigmentación	10	10	10	10/20	10/20	20/30	30/40	Decoloración	
	6	Pre pigmentación	10	10	10	10/20	10/20	20/30	30/40	Decoloración	
	7	Pre pigmentación	10	10	10	10/20	10/20	10/20	20/30	30/40	
	8	Pre pigmentación	10	10	10	10/20	10/20	10/20	10/20	20/30	
	9	Pre pigmentación	10	10	10	10/20	10/20	10/20	10/20	10/20	
	10	Pre pigmentación	10	10	10	10/20	10/20	10/20	10/20	10/20	

Relación de dilución 1:1,5 (60 g de Evolution of the Color + 90 ml de Oxid'o)

LA COBERTURA PERSONALIZADA DE LAS CANAS

Para obtener la máxima cobertura, y respetar completamente la tendencia de reflejo y la intensidad deseada, utilizar la serie natural indicada específicamente para la tonalidad fantasía que desea utilizar:

Los Naturales

A utilizar mezclada con las tonalidades frías. Serie: Nacré (.01); Ceniza (.1); Negro Azul (.11); Arena (.13); Irisé (.21); Pure Violets (.22); Mate (.7).

Naturales Bahía

Tropicales (.35); Cobre (.4); Bronce (.45); Caoba (.5); Chocolate (.53).

Naturales Intensos

A utilizar mezclada con las tonalidades cálidas o frías si se desea un resultado color más intenso y compacto.

Cover Reds

A utilizar mezclada con las tonalidades Rojas: Pure Reds (.66), Rojas (.65).

LAS TONALIDADES ESPECIALES

Reforzador de Aclaración (000SSS)

El Reforzador de Aclaración 000SSS se puede mezclar con todas las tonalidades de Evolution of the Color, excepto con la serie Platinum. Cuando se mezcla en partes iguales con Evolution of the Color aumenta el poder aclarante hasta un tono.

Súper Reforzador de Aclaración (OSP)

El Súper Reforzador de Aclaración OSP se puede mezclar con todas las tonalidades de la serie Platinum para aumentar el poder aclarante hasta 5 tonos. Relación de mezcla máxima 1:1 (30 g tonalidad Platinum + 30 g OSP + 120 ml Oxid'o 40 Vol.).

Correctores

Se dosifican en una cantidad variable (medida en cm de 1 a 10) en relación a la intensidad del resultado deseado. Pueden mezclarse entre sí. AMARILLO: se utiliza para acentuar las series de dorados. AZUL: se utiliza como contracolor para atenuar los reflejos naranja y amarillo. GRAFITO: es una tonalidad gris ideal para atenuar los residuos de rojo y naranja y para reforzar las tendencias de reflejo grises de las series Ceniza, Nacré e Irisé. VIOLETA: se utiliza para acentuar el reflejo violeta de las series Pure Violets, Caoba y Rojos.

Red Booster

El Red Booster se puede mezclar con todas las tonalidades de Evolution of the Color, excepto con la serie Platinum, para dar mayor intensidad a la tendencia de reflejo rojo.

Relación de mezcla variable, en base a la intensidad de rojo deseada:

› mínimo 1:5 (10 g Red Booster + 50 g tonalidad + 90 ml Oxid'o).

› máximo 1:1 (30 g Red Booster + 30 g tonalidad + 90 ml Oxid'o).

LAS SERIES ESPECIALES

Contrasti

Contrastes de color sobre fondo oscuro o medio oscuro (altura de tono del 1 a intensidad del reflejo deseado).

Platinum

Para aclarar hasta 5 tonalidades (si están mezcladas con el OSP) y obtener rubios extraclaros, naturales y luminosos sin decolorar. La serie Platinum se aplica sobre una base que no sea más clara del castaño claro (5).
l de Oxid'o). Tiempo de pose 50'-55'. No mezclar la serie Platinum con las tonalidades de las otras series debido a la diferente relación de dilución.



Made in Italy - BEAUTY & BUSINESS SPA
Via C. Cantù, 1 - 20123 Milano (Italy)

ALFAPARF
GROUP

